

PISCINES CARRÉ BLEU
**DESIGN
ARCHITECTURE**





CARRÉ BLEU, PARTENAIRE DES PLUS BELLES CRÉATIONS DE PISCINES

La recherche du beau, de l'esthétique, un projet sur-mesure, unique, parfaitement intégré et exécuté. Voilà ce qui nous rassemble et nous rapproche de vous.

Construire une piscine, c'est créer un nouvel espace de vie, un supplément de bien-être et de bonheur, c'est composer des ambiances, concevoir des univers de styles à la fois contemporains et chaleureux, métissés et confortables.

Comme vous, architectes, paysagistes, professionnels du bâtiment ou des loisirs, nous partageons la même passion et les mêmes exigences : offrir un savoir-faire personnalisé et des services adaptés en termes d'usage, de pérennité et de confort, animés par une seule ambition : satisfaire chaque client.

À travers ces quelques pages, nous vous invitons à découvrir comment les professionnels CARRÉ BLEU, par leur expérience et leur expertise, peuvent vous accompagner pour concrétiser vos idées, unir leurs talents aux vôtres, et donner vie à vos créations.

À chaque piscine, une histoire différente à écrire ensemble...



CARRÉ BLEU : CERALP à Morans (38)
Architecte : Jean Schweizer - Agofa Architectes à Grenoble (38)

LA PISCINE, UN MARCHÉ PORTEUR

La France représente le premier marché européen et le deuxième marché mondial derrière les États-Unis. Un marché durable, renouvelable, qui s'inscrit à la fois dans l'univers des loisirs, de l'outdoor et de la valorisation de l'habitat. Industrielle ou artisanale, avec des niveaux de qualité d'équipements et de personnalisation divers, la piscine se décline en différentes catégories : les bassins hors-sol, les coques, les bassins enterrés préfabriqués, sur catalogue, ou les projets entièrement sur-mesure, avec un haut degré d'équipement qui constituent le "haut de gamme" du marché sur lequel se positionne l'Enseigne CARRÉ BLEU.

Avec 17 millions de jardins individuels, dont 7 millions pouvant recevoir une piscine, et un parc existant de plus de 1 million de piscines enterrées, le marché de la piscine en France se porte bien⁽¹⁾. Pour preuve, le parc français des piscines privées a été multiplié par plus de 2,5 en 15 ans !

LA PISCINE, UN RÊVE ACCESSIBLE

Si 4 Français sur 10 rêvent d'avoir une piscine chez eux, c'est certainement parce qu'ils sont 58% à penser que c'est un lieu de convivialité et 41% un moyen d'augmenter leur bien-être et leur confort à domicile. Un engouement favorisé par le développement d'équipements qui permettent de voir fleurir des petits carrés bleus dans toutes les régions, y compris dans le Nord ou l'Est de la France ! Et contrairement à beaucoup d'idées reçues, une piscine ne consomme pas beaucoup d'eau (25 m³ en moyenne pour un bassin de 8 x 4 m), ni même beaucoup d'énergie (1,2% de l'émission annuelle de CO₂ d'un ménage) et ne nécessite pas forcément beaucoup d'espace, les solutions "sur-mesure" proposées par CARRÉ BLEU pouvant répondre aux contraintes d'urbanisme actuelles. Le rêve peut donc facilement devenir réalité...

LA PISCINE, UNE UNITÉ DE VIE

Si autrefois la piscine était le plus souvent installée au fond du jardin, elle jouxte désormais la maison, devenant le prolongement naturel du salon, de la baie vitrée ou de la terrasse : c'est véritablement la 5^e pièce à vivre, parfaitement intégrée d'un point de vue architectural. Une harmonie de formes, de couleurs et de matériaux qui font désormais de la piscine un "objet" de décoration, pour un design affirmé au service de la fonctionnalité, grâce au savoir-faire CARRÉ BLEU.

40%

des Français rêvent d'avoir une piscine.

7 000 000

Nombre de jardins en France pouvant accueillir une piscine

1 835 192

Parc français de piscines privées en 2015

CARRÉ BLEU : Agretec Piscines à Artigues-près-Bordeaux (33)
Architecte : Henri Blanchot à Bordeaux (33)



LA PISCINE, UNE VALEUR PATRIMONIALE

Si la piscine est avant tout synonyme de convivialité et de plaisirs partagés en famille ou entre amis, elle représente aussi un véritable atout patrimonial. Valeur refuge, les Français ont aujourd'hui conscience que faire construire une piscine n'est pas seulement un placement "bonheur", mais qu'elle apporte une réelle plus-value à leur patrimoine immobilier. Lors de la revente d'un bien, la présence d'une piscine constitue un élément "déclencheur" déterminant, et peut faire bondir sa valeur jusqu'à 20% !

(1) Enquête TNS sofras réalisée en 2011.

PISCINES CARRÉ BLEU, UNE MARQUE PATRIMONIALE FRANÇAISE



Depuis sa création en 1972, CARRÉ BLEU a affirmé son positionnement sur le marché de la piscine haut de gamme, en démontrant au travers de son réseau de concessionnaires en France, en Suisse et au Portugal, son savoir-faire et son professionnalisme. Avec plus de 45 000 piscines construites, l'enseigne CARRÉ BLEU dispose aujourd'hui d'un patrimoine "notoriété" et "image" très fort, qu'elle développe avec des entreprises portées par les mêmes valeurs : professionnalisme, adaptabilité, personnalisation, dans une recherche permanente d'Excellence.

UNE ENSEIGNE LEADER PLÉBISCITÉE PAR LES PRESCRIPTEURS

Parce qu'une piscine CARRÉ BLEU, c'est avant tout un savoir-faire technique reconnu au service de la création et du style, les architectes, les paysagistes et les bureaux d'études choisissent depuis de très nombreuses années les concessionnaires du réseau CARRÉ BLEU dans la conception de projets ambitieux, techniquement complexes. Des réalisations qui font partie intégrante de l'histoire de CARRÉ BLEU... Un partenariat qui ne cesse de se développer, et qui représente aujourd'hui environ 30% de l'activité du réseau.



L'ENGAGEMENT D'UNE SOLUTION PISCINE DE QUALITÉ

Le conseil

Lors de l'étude préalable, CARRÉ BLEU vous apporte ses conseils et compétences pour l'implantation, les formalités administratives, les choix technologiques les mieux adaptés (filtration, hydraulique, étude thermique, dispositif de sécurité...), la rédaction des descriptifs, le suivi de chantier, les services d'assistance et de maintenance.

La construction

De plein air ou intérieure, sur un toit, une terrasse ou dans un sous-sol, aux lignes droites ou courbes, à vocation sportive ou urbaine, à débordement ou miroir, CARRÉ BLEU maîtrise toutes les techniques pour construire une piscine personnalisée de qualité, en maçonnerie traditionnelle ou contemporaine (inox, parois vitrées), qu'elle soit à usage familial ou collectif.

La rénovation

CARRÉ BLEU est spécialisé dans l'évolution technique et esthétique, mais aussi la transformation totale de bassins existants, construits ou non par CARRÉ BLEU.

Le bien-être

Hammam, spa, sauna, salon aquatique, cabine infrarouge, bain rafraîchissant : CARRÉ BLEU dispose d'un ensemble de solutions pour la création d'espaces personnalisés dédiés au bien-être, à usage familial ou collectif.

L'ENGAGEMENT D'UNE QUALITÉ DE SERVICE

CARRÉ BLEU propose un panel de services entièrement personnalisés, avec plusieurs formules de contrat de maintenance pour la mise en route et l'hivernage, ainsi que des prestations annuelles ou des interventions ponctuelles pour répondre aux attentes et aux exigences d'une clientèle haut de gamme.

PISCINE À PAROIS VITRÉES EXCELSIOR, RÉINVENTER LES CODES

Le savoir-faire unique des professionnels CARRÉ BLEU vous permet d'imaginer aujourd'hui une piscine conçue avec des parois vitrées, en verre minéral ou en verre acrylique (méthacrylate), un procédé exclusif développé par CARRÉ BLEU pour plonger dans une autre dimension.

Une transparence totale qui s'adapte aussi bien aux projets contemporains qu'aux environnements plus traditionnels.

Avec la piscine EXCELSIOR, CARRÉ BLEU écrit un nouveau chapitre de son histoire.





CARRÉ BLEU : Carrière Piscines Évolution à St-Yrieix (16)
Prescripteur : Constructions Notre Maison à Angoulême (16)

1 MAISON, 3 PISCINES CARRÉ BLEU, CONCRÉTISER LES PROJETS LES PLUS EXIGEANTS

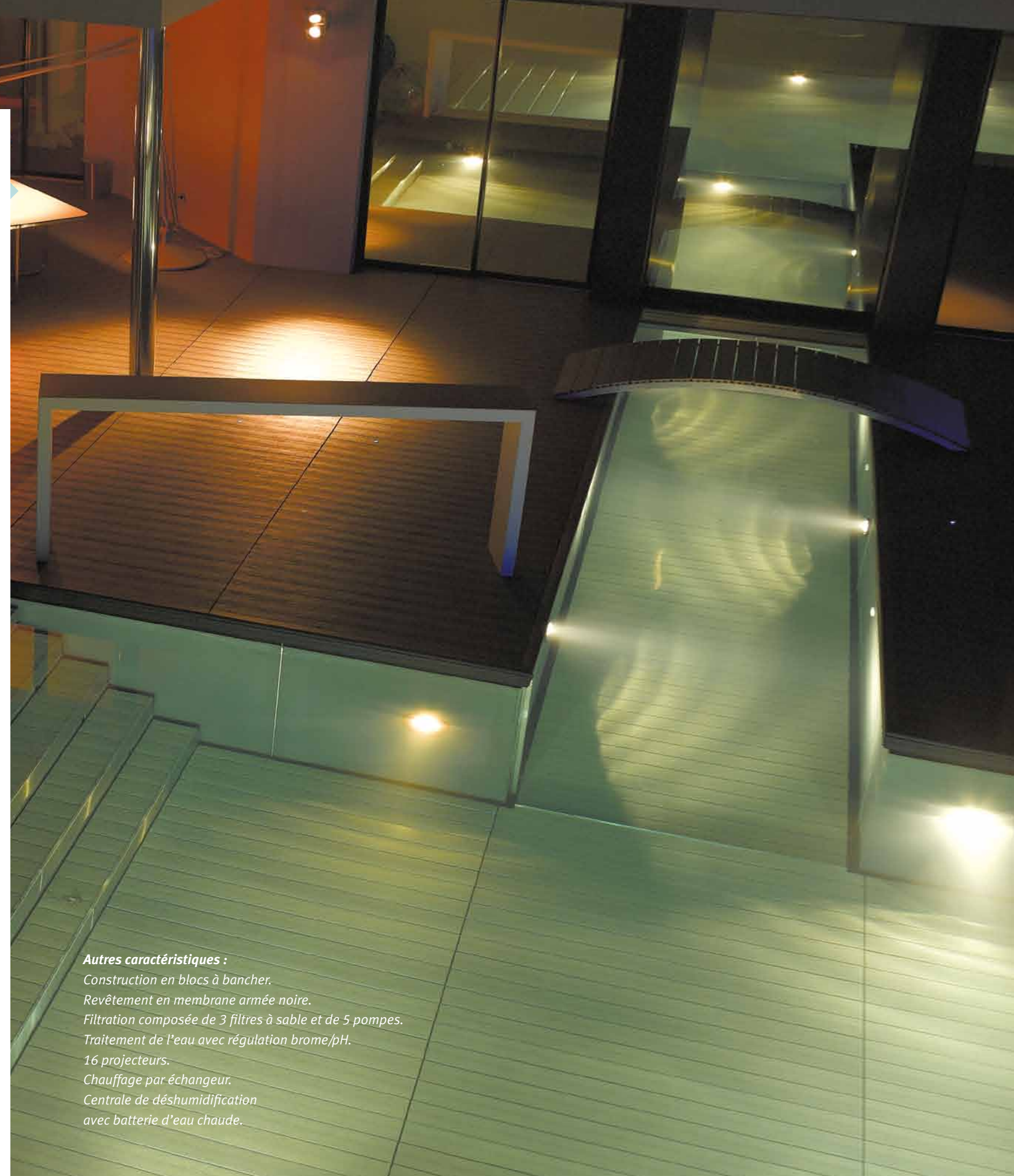
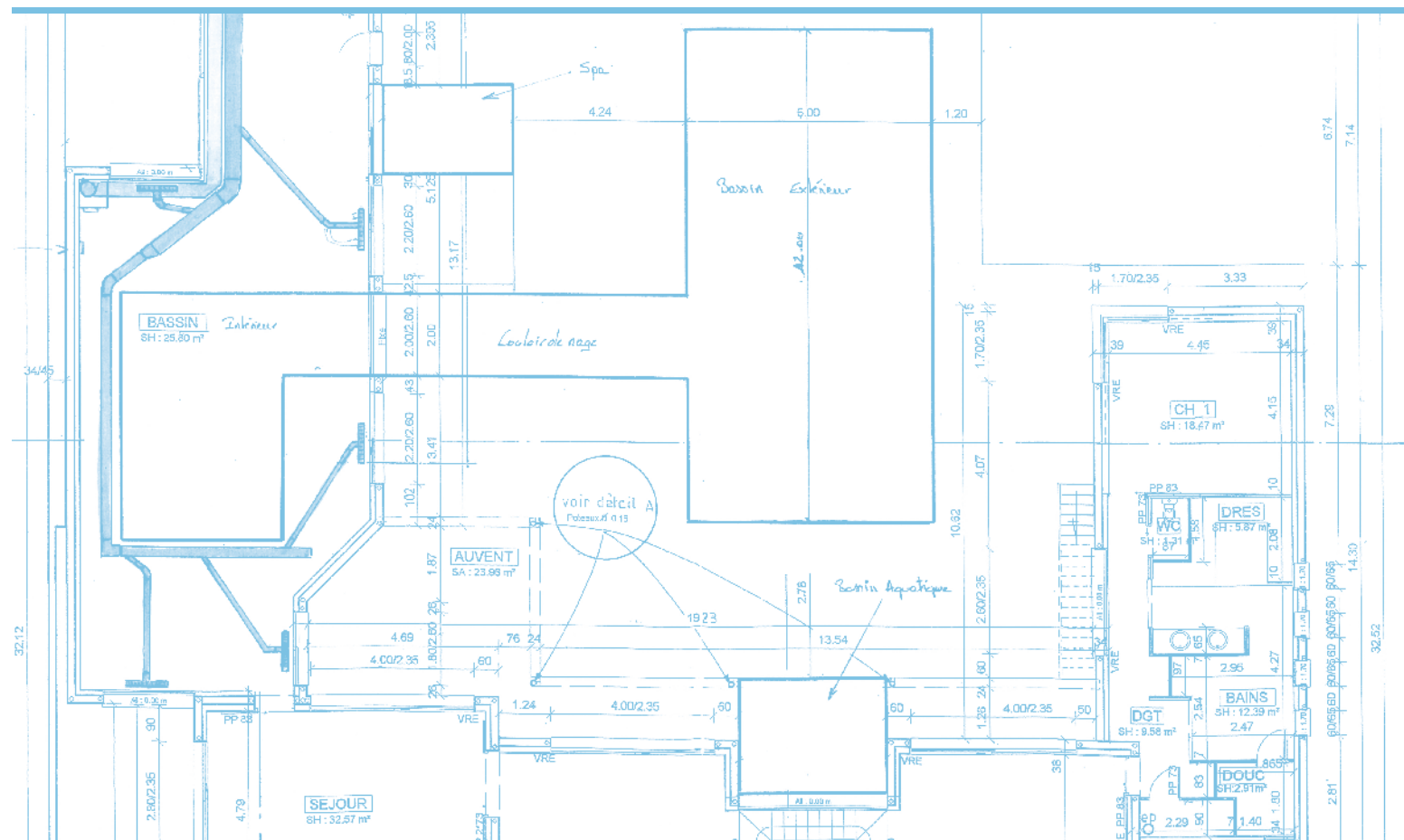


Un projet d'exception composé de trois bassins :
une piscine intérieure, une piscine de plein air
et un couloir de nage permettant de relier les deux !
Le privilège du sur-mesure avec un espace
de baignade sans limite :
12 x 6 m à l'extérieur,
6 x 4 m à l'intérieur,
et 10 x 2 m pour le couloir de nage.

Des équipements rigoureusement étudiés, sélectionnés et adaptés à l'ampleur du projet, permettant d'allier la performance technique à la création esthétique.
En complément des espaces dédiés à la baignade, un spa encastré trouve naturellement sa place à l'extérieur pour profiter au maximum de cette véritable pièce à vivre outdoor.

Si le propriétaire, passionné de domotique, a souhaité intégrer toutes les dernières innovations technologiques pour piloter sa maison, ces trois piscines ne sont pas en reste puisqu'elles bénéficient d'un fond mobile. Véritable prouesse technique, le fond des trois piscines, monté sur un système de vérins, vient fermer les bassins lorsqu'ils ne sont pas utilisés pour une sécurité maximum et une démultiplication de la surface au sol exploitable.
De nuit, cet ensemble illuminé par ses 16 projecteurs prend encore une toute autre dimension...

1 MAISON, 3 PISCINES CARRÉ BLEU, CONCRÉTISER LES PROJETS LES PLUS EXIGEANTS



Autres caractéristiques :

- Construction en blocs à bancher.
- Revêtement en membrane armée noire.
- Filtration composée de 3 filtres à sable et de 5 pompes.
- Traitement de l'eau avec régulation brome/pH.
- 16 projecteurs.
- Chauffage par échangeur.
- Centrale de déshumidification avec batterie d'eau chaude.

PISCINES CARRÉ BLEU, À CHAQUE FONCTION SA PISCINE

LA PISCINE, UN COMPLÉMENT INDISPENSABLE DES HÔTELS, GOLFS, CAMPINGS ET CHAMBRES D'HÔTES

Les hôtels, les golfs, les clubs de loisirs s'équipent de plus en plus de piscine haut de gamme afin de conquérir et fidéliser une nouvelle clientèle. 73 % des Français⁽¹⁾ déclarent, en effet, qu'une piscine est un critère déterminant dans le choix d'un hébergement de vacances. L'expérience et le savoir-faire de CARRÉ BLEU permettent de répondre parfaitement à ce type de projet qui nécessite des compétences pointues et un strict respect des normes et cahiers des charges.

LA PISCINE, VERSION THALASSOTHÉRAPIE OU MÉDICALE

Cabinet de kinésithérapie, institut de thalassothérapie, centre de remise en forme, centre de rééducation fonctionnelle : CARRÉ BLEU peut intervenir sur des installations spécialisées en création, rénovation et mise aux normes.



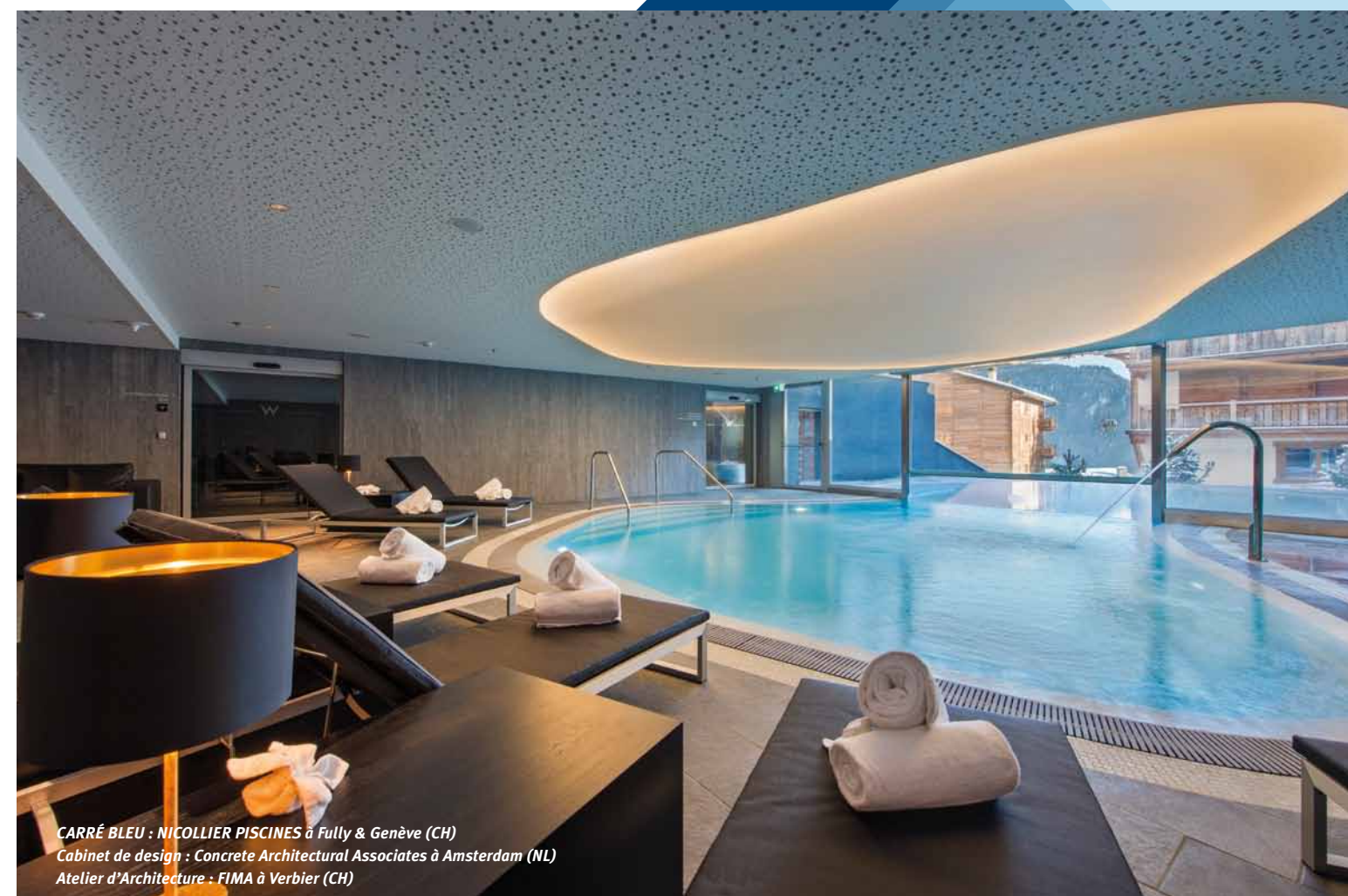
CARRÉ BLEU : CERALP à Moirans (38)
Architecte : Fabrice Mathon - Mac Ingenierie à Grenoble (38)



CARRÉ BLEU : Ardèche Piscine Service aux Vans (07)
Architecte : Them'A Architecture à S'-Jean de Maruejols (30)
Hôtel le Domaine de Chavêches à Faugères (07)



CARRÉ BLEU : Piscines Dumont à Bouilly (10)
Château de la Resle - Maison d'hôtes à Montigny la Resle (89)



CARRÉ BLEU : NICOLLIER PISCINES à Fully & Genève (CH)
Cabinet de design : Concrete Architectural Associates à Amsterdam (NL)
Atelier d'Architecture : FIMA à Verbier (CH)

HÔTEL W À VERBIER DESIGN AUDACIEUX ET ART DE VIVRE SOPHISTIQUÉ

Quand design audacieux et art de vivre sophistiqué se rencontrent, la magie opère. Le parfait mélange luxueux proposé par le W hôtel à Verbier avec son espace bien-être, ses bassins intérieur/extérieur, illustre à merveille la relaxation haut de gamme. Nouveau centre névralgique de la station valaisanne de Verbier, ce complexe cinq étoiles s'est doté d'équipements haut de gamme à la hauteur des clients qui y séjournent pour leur offrir un refuge féerique, avec vue panoramique sur les montagnes.

Un projet mené à bien avec le concours de CARRÉ BLEU qui a permis de faire naître non pas une mais deux piscines à débordement miroir, dont le tracé n'est pas sans rappeler les courbes de ski, ainsi que pour l'espace Wellness, un spa à débordement miroir, en inox, pour un bien-être total... Un espace d'exception qui reflète parfaitement la beauté et l'énergie de Verbier offrant à une clientèle sélecte de retrouver vitalité et harmonie.



Caractéristiques techniques :

Vaste espace de baignade de 100 m² composé d'une piscine intérieure et d'une piscine extérieure à fond plat (1,30 m) avec une paroi séparative en verre. Construction en béton armé, avec étanchéité rapportée. Revêtement intérieur en pâte de verre coloris gris clair. Traitement de l'eau au chlore avec déchloration par charbon actif, avec systèmes de mesure et de régulation automatiques. Éclairage par 8 projecteurs. Chauffage par échangeur de chaleur. Couverture par volet automatique. Canon de massage. Établissement doté d'un spa à débordement en inox.

(1) Enquête TNS sores réalisée en 2011.

“Avec CARRÉ BLEU, je peux concrétiser des projets qui me tiennent à cœur : des espaces de détente qui s’adaptent aux modes de vie actuels, avec une esthétique contemporaine, un graphisme rythmant l’environnement sans le dénaturer, dans le respect des critères d’urbanisme et de l’identité de la région. Ensemble, nous partageons le même souci du détail, la même envie de générer du bien-être.

Aujourd’hui, CARRÉ BLEU est devenu un partenaire privilégié pour la construction et la rénovation de piscines dans le Pays Basque ”.

PAROLE D’ARCHITECTE DELPHINE CARRÈRE

En moins de 10 ans, Delphine Carrère a mené à bien une centaine de réalisations. Des projets d’envergure, rénovations ou maisons neuves, toutes dans un souci du détail avec pour leitmotiv fluidité des espaces, transparence et perspectives. C’est tout naturellement qu’elle associe à ses projets la construction ou la restauration d’une piscine pour le plus grand plaisir de ses clients.

Quelques pas japonais assurent la liaison entre la maison et le long couloir de nage de 17 m de long en contrebas. Delphine Carrère a fait le choix de déléguer le chantier piscine à CARRÉ BLEU en sélectionnant des équipements de qualité, parfaitement adaptés.



CARRÉ BLEU : Piscines Pyrénées Atlantiques à Bidart (64)

Ce couloir de nage bénéficie d’un traitement de l’eau par électrolyse du sel pour un plus grand confort de baignade. La large banquette dissimule la couverture de sécurité pour une esthétique irréprochable tout en offrant un espace de détente idéal.

Osmose parfaite entre l’immense couloir de nage, simplement souligné par une margelle en béton ciré, et l’architecture radicale du pool-house. Un jeu de couleurs et de volumes en parfaite harmonie avec l’environnement paysager. Le fruit d’une belle alliance entre CARRÉ BLEU et Delphine Carrère.



LA RÉNOVATION PAR CARRÉ BLEU, OU COMMENT DONNER UN NOUVEAU STYLE À SA PISCINE...



Avant

LA RÉNOVATION, UN SAVOIR-FAIRE SPÉCIFIQUE

La France compte 1,8 million de piscines privées dont une large part a déjà plus d'une dizaine ou une quinzaine d'années, voire bien davantage... Le savoir-faire artisanal des concessionnaires CARRÉ BLEU permet d'intervenir sur des bassins existants, construits ou non par CARRÉ BLEU. Confier la transformation ou la rénovation d'une piscine à CARRÉ BLEU, c'est s'entourer de l'expertise de professionnels confirmés sur un métier exigeant des compétences techniques pointues.

C'est le cas ici avec cette piscine qui a pris un tout autre visage lors de la vente de la maison. La piscine d'origine, construite 5 ans auparavant, était en parfait état, mais elle ne correspondait pas, aux yeux des nouveaux propriétaires, à l'esprit contemporain de la maison. La forme en L a été abandonnée au profit d'un rectangle, aux lignes plus longues et plus sobres, mais avec une profondeur réduite. La nouvelle conception avec un débordement périphérique a généré de nombreuses adaptations techniques et notamment : l'intégration d'un bac tampon et la mise en oeuvre d'une hydraulique inversée. Cette rénovation a été l'occasion d'installer une pompe à chaleur toutes saisons, une couverture automatique immergée, des projecteurs leds couleur pour une piscine plus éco-responsable.

Véritable re-création, témoin de l'expertise CARRÉ BLEU, nos professionnels vous accompagnent dans la transformation complète d'un bassin existant comme dans ce projet où la piscine s'est métamorphosée en un somptueux miroir.



Après



Après

LE BIEN-ÊTRE PAR CARRÉ BLEU

En complément d'un projet de piscine ou projet à part entière, les espaces bien-être ont le vent en poupe !

Pour un usage privé, à domicile ou dans le cadre de structures dédiées au grand public (hôtel, institut...), CARRÉ BLEU apporte un ensemble de solutions sur-mesure pour créer des lieux exclusifs de détente et de bien-être : spa, sauna, salon aquatique Aqualounge, hammam, cabine infrarouge, bain rafraîchissant...

Pour ressourcer le corps et l'esprit, le spa et les bienfaits de l'hydrothérapie, à l'intérieur comme à l'extérieur... ou la douceur ambiante de la vapeur d'un hammam, saturée d'humidité sous une température de 40-45°.

Le sauna, qui procure une chaleur sèche avec seulement 3 à 20% d'humidité offre des températures beaucoup plus élevées que dans le hammam, entre 80 et 90° en moyenne.



Spa inox Hôtel W à Verbier (CH)



CARRÉ BLEU : Concept & Création à Montfort l'Amaury (78)
Architecte : Philippe Giorgi à Vauhallaan (91)



Salon aquatique Aqualounge

PISCINE SUR-MESURE LA MAITRISE DE L'INTÉGRATION

C'est l'histoire du fabuleux destin d'une petite maison de vacances, en plein cœur de ville, à quelques pas de la mer...

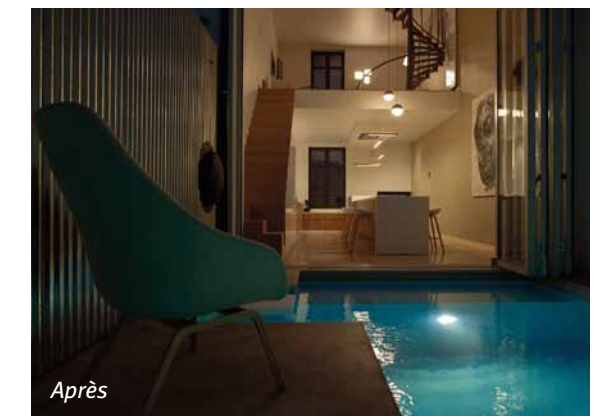
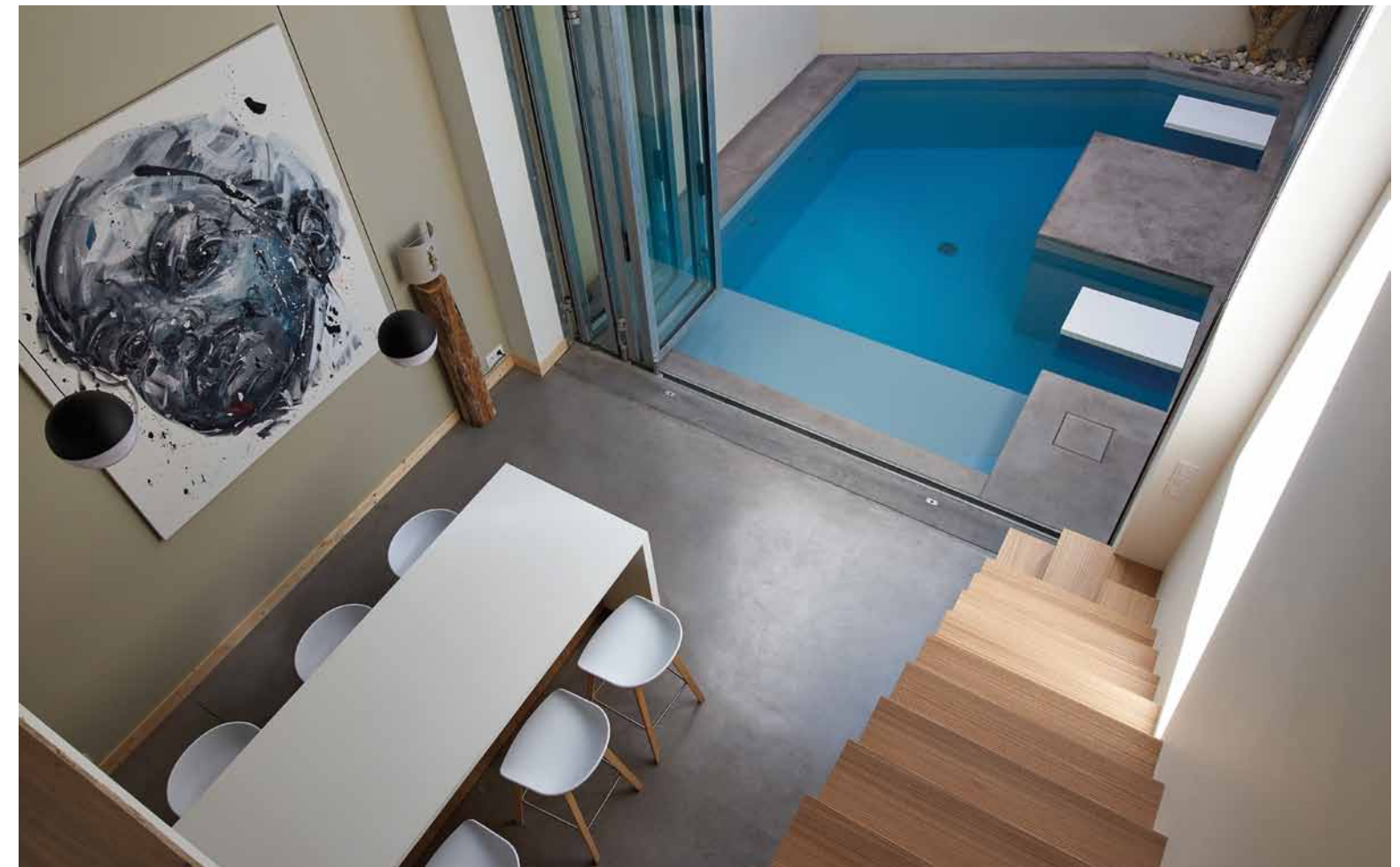
La rénovation de ce petit nid étroit par Pauline Moussier, Architecte d'Intérieur à Nantes, s'est fait avec audace et ingéniosité. C'est en passant le pas de la porte qu'on y découvre ses trésors : des volumes redessinés, des étages recréés et... une piscine parfaitement intégrée dans cet espace ouvert.

Située au niveau inférieur de l'habitation, l'ancienne cour intérieure ne devait accueillir qu'un simple bassin d'agrément qui s'est rapidement transformé en une véritable piscine afin de créer, en dépit de l'emplacement exigu, un lieu de détente et de bien-être dans le prolongement de la pièce de vie. Jouant sur l'ambiguïté entre intérieur et extérieur, le choix de grandes baies vitrées se repliant en accordéon permet de faire disparaître les limites du dedans-dehors.

L'espace piscine se veut intimiste, très personnalisé, agrémenté de pas japonais avec une plateforme dédiée à un bain de soleil ou au barbecue circulaire judicieusement replié sur le mur. Un havre de paix, à la fois confortable et contemporain, tout en respectant le charme et l'architecture de cette maison traditionnelle sablaise. Un projet que Pauline Moussier a confié à Benjamin Talbot, concessionnaire CARRÉ BLEU en Vendée (85). « Une large banquette a été préférée à un escalier classique, afin de profiter d'un espace de détente et de convivialité. Pour le traitement de l'eau, le stérilisateur UV a été privilégié pour bénéficier d'un confort de baignade optimal et d'une piscine éco-responsable. »

« Cette réalisation est le parfait exemple de la complémentarité entre un architecte et le savoir-faire de CARRÉ BLEU. En tant qu'architecte, Pauline Moussier agit en chef d'orchestre, en prenant en considération l'ensemble des contraintes techniques imposées par la construction d'une piscine. Nous avons travaillé dans un échange croisé de compétences dans un but commun : rendre ce projet unique et parfaitement exécuté pour faire de cette piscine le point d'orgue de cette réhabilitation ! »

Benjamin Talbot
CARRÉ BLEU à Moulleron-le-Captif (85)



Caractéristiques techniques piscine :
Dimensions : Longueur 4 m, Largeur 5 m
Fond plat : 1,50 m.
Structure en maçonnerie traditionnelle réalisée en blocs à bancher.
Large banquette facilitant l'accès dans la piscine et offrant un agréable espace pour se relaxer.
Revêtement en membrane armée gris clair.
Traitement de l'eau par stérilisateur UVCare avec système d'analyse et de régulation automatique.
Éclairage par un projecteur.
Chauffage par réchauffeur électrique.
Abords en béton ciré avec 2 pas japonais.

PISCINE INOX/VERRE LA MAITRISE D'UN ROOFTOP VERTIGINEUX

La ville, lieu de tous les possibles....

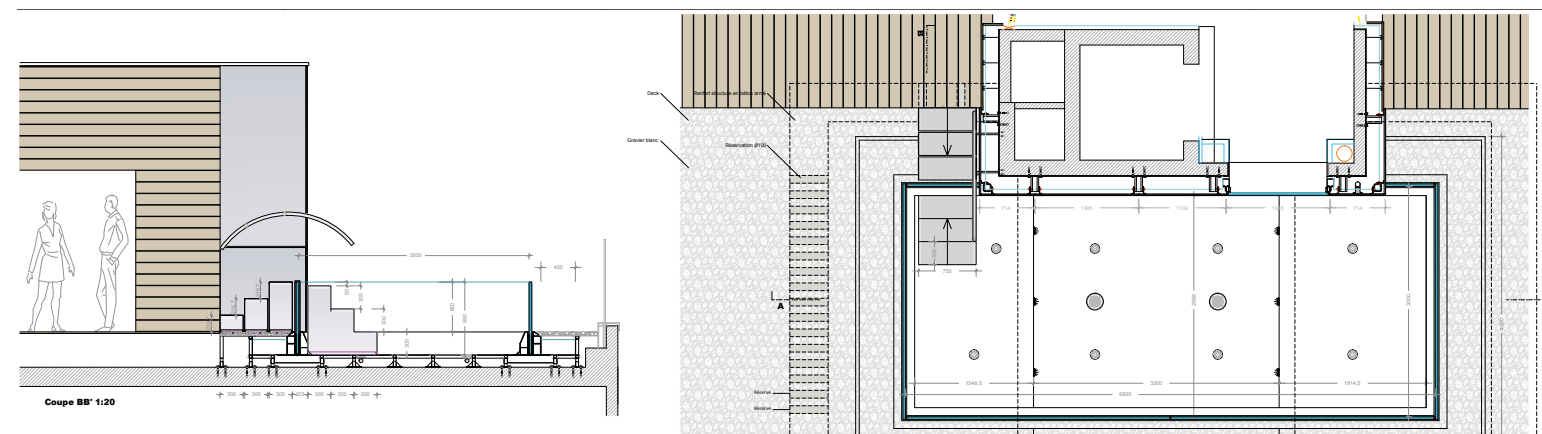
Entre ciel et terre, les propriétaires d'un multiplex situé au sommet de cette résidence ne concevaient pas leur nouveau lieu de vie sans un véritable espace de détente et de bien-être. Lorsque la piscine s'envisage en mode rooftop, elle se détourne des standards, pour se faire singulière, unique.

Le challenge : affirmer sa différence pour mieux se fondre dans le contexte urbain !

Un projet ambitieux confié à François Nicollier, concessionnaire CARRÉ BLEU en Suisse Romande. « Pour répondre à la complexité de l'ouvrage en tenant compte des contraintes techniques et des règles d'urbanisme, le choix de la piscine inox s'est rapidement imposé : la structure autoportante était une solution plus facile à mettre en œuvre, ne nécessitant pas d'étanchéité complémentaire. Et l'inox, combiné aux parois en verre, permettait de conjuguer élégance et esthétique. »

La piscine, adossée au volume abritant l'ascenseur et le local technique, se déploie sur une longueur de 7 m et une largeur de 3 m. Les parois vitrées, d'une hauteur visible de 64 cm, émergent de la structure inox et offrent un débordement tout en transparence. Même les escaliers intérieur et extérieur, réalisés en méthacrylate, apportent clarté et finesse. Détail ultime : la cascade intégrée sous la fenêtre, qui jaillit telle une source d'eau vive. Les équipements ont été rigoureusement sélectionnés pour une piscine facile et confortable, avec des solutions de traitement automatisées, un chauffage par pompe à chaleur et deux larges banquettes hydro massantes qui permettent de se relaxer tout en jouissant du panorama.

Un espace de détente adapté au mode de vie des propriétaires, à l'abri du ciel, avec le privilège de nager dans l'air !



CARRÉ BLEU NICOLLIER PISCINES & PAYSAGES à Fully et à Genève (CH)

Caractéristiques techniques :

Piscine inox de 7 m de long et 3 m de large.
Profondeur : 0,95 m à 1,43 m. Sol en acier inoxydable AISI-316 L satiné de 2 mm d'épaisseur avec emboutissage de bouton antidérapant.
Système de traitement d'eau automatisé.
Chauffage par pompe à chaleur.
Éclairage par 6 mini projecteurs Leds.
2 banquettes hydro massantes. Cascade.



PISCINES CARRÉ BLEU, IMAGINER UNE PISCINE ÉCO-RESPONSABLE



Dans un souci de respect de l'environnement, les professionnels du réseau CARRÉ BLEU vous accompagnent pour construire un projet unique en intégrant vos aspirations esthétiques et environnementales.



CARRÉ BLEU : LM Piscines à Bondues (59)
Architecte : Virginie Debulgne (59)

UNE TECHNIQUE DE CONSTRUCTION DURABLE

Une piscine éco-responsable commence par un principe de construction durable. Chez CARRÉ BLEU, proposer des solutions qui permettent de diminuer l'empreinte écologique d'une piscine est fondamental. Fort de cette conviction, CARRÉ BLEU élabore ses projets de construction ou de rénovation de piscine en maçonnerie traditionnelle : un gage de qualité et de pérennité.



DES PROJETS PERSONNALISÉS ET ADAPTÉS QUI PEUVENT LIMITER LE VOLUME D'EAU

CARRÉ BLEU sélectionne et préconise un ensemble d'équipements et de produits permettant de préserver la qualité de l'eau, limiter sa consommation et réduire au maximum l'utilisation énergétique pour chauffer et entretenir sa piscine.

Pompe, filtre, récupérateur d'eaux pluviales, traitement de l'eau, chauffage... autant de paramètres indispensables à la vie quotidienne d'une piscine pour lesquels il est désormais possible d'agir avec des équipements innovants, spécialement conçus pour réduire l'impact sur l'environnement.

À tous les stades d'un projet de construction ou de rénovation d'une piscine, comme lors de son utilisation au quotidien, CARRÉ BLEU est en mesure de répondre aux attentes sociétales de réduction d'impact sur l'environnement.

PISCINES CARRÉ BLEU, DES PRODUITS ET EQUIPEMENTS POUR UNE PISCINE AGRÉABLE ET FACILE



Pompe à vitesse variable Stiller
Réduit sensiblement la consommation énergétique par rapport à une pompe à vitesse unique avec un niveau sonore plus faible.



Pompe à chaleur Zéphyr
Pour 1kW d'électricité consommée, 5 kW sont restitués par la pompe à chaleur.



Pré-filtre Multicyclone
Permet d'économiser plusieurs milliers de litres d'eau par an.



Contrôle à distance Poolcop
Renforce l'efficacité de la filtration. Permet d'économiser jusqu'à 32% d'énergie et 50% de produits.



Verre filtrant EGF^M
(Eco Glass Filter Media[®])
Alternative au sable, plus écologique et avantageuse (finesse de filtration, économie d'eau et de produits chimiques...).



Volet immergé Opério Série SI
Réduit l'évaporation et préserve l'eau des pollutions extérieures.



Stérilisateur UV Care
Détruit les algues et les bactéries grâce à un procédé écologique.



LEDs couleurs
Recyclables à près de 98%, elles consomment en moyenne 80% d'énergie en moins.

CARRÉ BLEU, CRÉATEUR DE BLEU



*CARRÉ BLEU : TS NUANCES DE BLEUS à Trans-en-Provence (83)
Architecte : Frédéric Mana à Carqueiranne (83)*



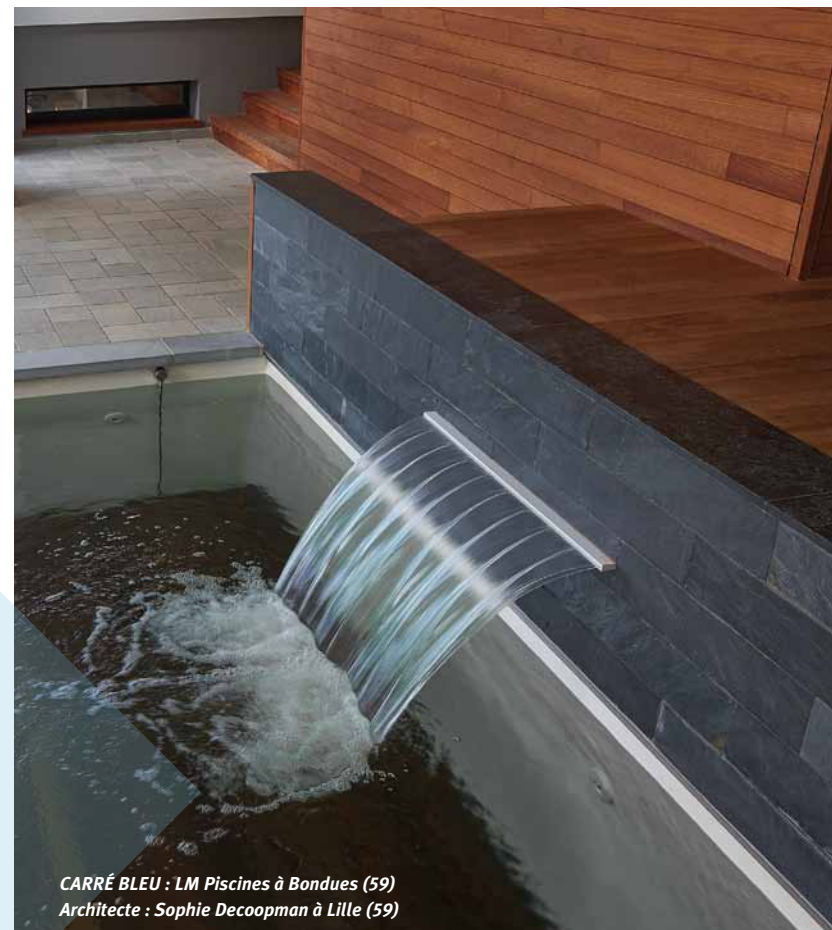
*CARRÉ BLEU : LM Piscines à Bondues (59)
Architecte : Sophie Bello à Villeneuve d'Ascq (59)*



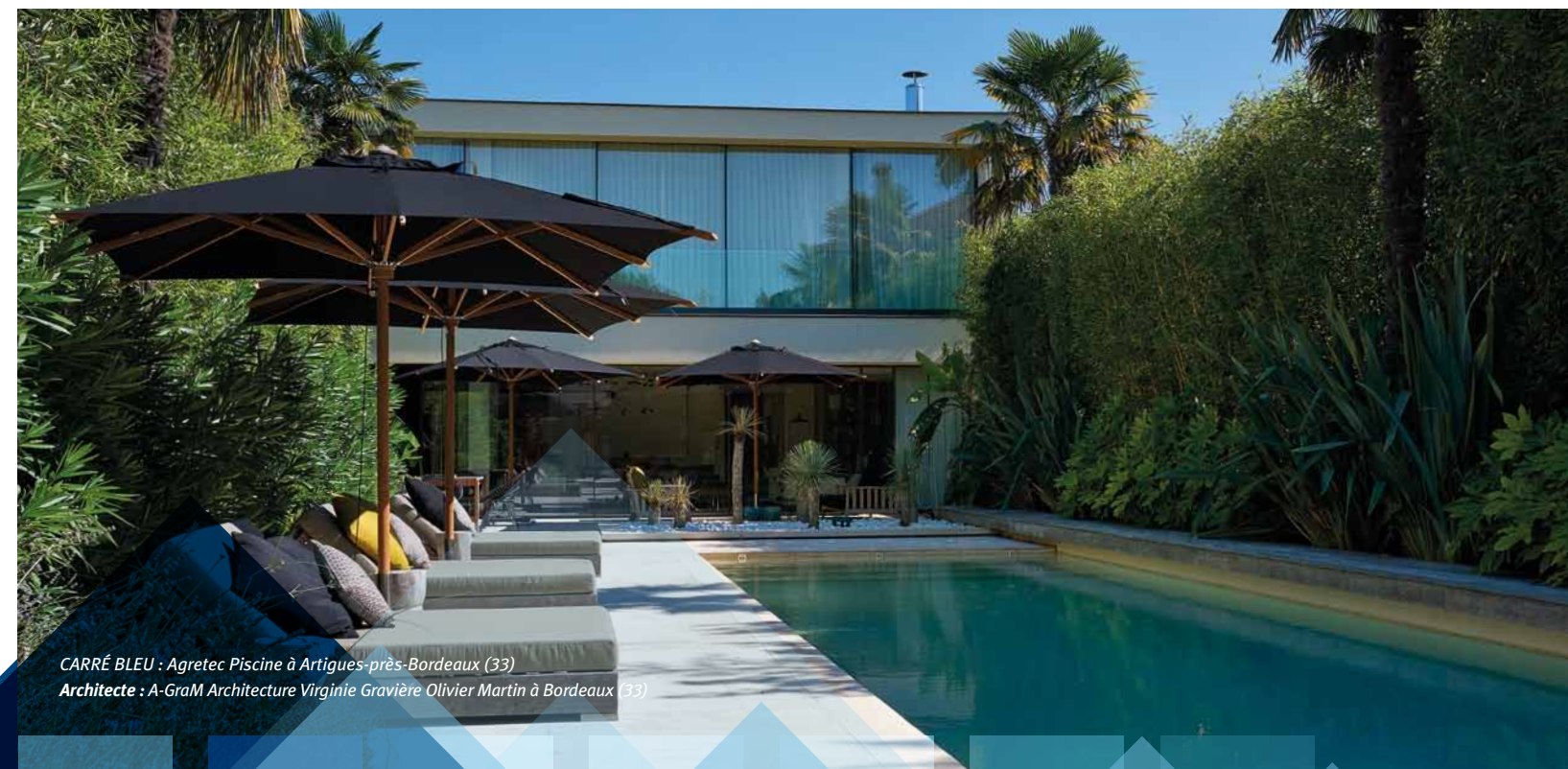
*CARRÉ BLEU : PISCINES & ARROSAGE DUMONT à Bouilly (10)
Architecte : Bernard Gelin - Espace Concept à Sainte-Savine (10)*



*CARRÉ BLEU : Agretec Piscines à Artigues-près-Bordeaux (33)
Architecte : Christophe Massié - Agence de l'Arsenal à Bordeaux (33)*



*CARRÉ BLEU : LM Piscines à Bondues (59)
Architecte : Sophie Decoopman à Lille (59)*



*CARRÉ BLEU : Agretec Piscine à Artigues-près-Bordeaux (33)
Architecte : A-GraM Architecture Virginie Gravière Olivier Martin à Bordeaux (33)*

PISCINES CARRÉ BLEU ET LES ARCHITECTES

PANORAMA



PISCINES
CARRÉ BLEU

Votre concessionnaire

CARRÉ BLEU INTERNATIONAL

Le Cube • 34 chemin de Fortuneau • 26000 Montélimar
contact@carrebleu.fr • www.piscines-carrebleu.fr



Credits photos : F. Delalandière - S. Bertin - B. Keckels - Août 2016

CARRÉ BLEU : CEBALP à Moirans (38)
Architecte : André Michel Janik à Meylan (38)